



AGORA
Monde

**Une plateforme
des projets**

agora-aeefe.fr

2013

**Création de la
plateforme AGORA Monde en
zone
Asie-Pacifique**

2017

**Lancement
du dispositif ADN-AEFE
en expérimentation**

ADN-AEFE

Le premier programme d'échanges scolaires informatisé
à destination des élèves de seconde.

ADN
AEFE



**Le premier programme
d'échanges scolaires
intégralement informatisé
et déployé à échelle mondiale
du réseau EFE**

Depuis son lancement en 2017- 2018,
ADN-AEFE a permis à 2 800 élèves de
seconde de vivre de l'intérieur la richesse
du réseau.

**un échange
en solo
ou en duo**

**à destination
des élèves
de seconde**

2 élèves

2 familles

2 lycées

2 pays

UNE EXPÉRIENCE

**ADN
AEFE**

**LE CONCEPT
ADN-AEFE ?**



Il permet aux élèves de seconde des lycées français internationaux et de France d'effectuer un échange dans un autre établissement du réseau ou de France participant au programme.





Ces échanges scolaires reposent sur un :



**PRINCIPE
DE RÉCIPROCITÉ**

Ils sont conditionnés par des demandes de mobilité concordantes entre deux élèves de deux établissements participant à ADN-AEFE.



Deux possibilités en fonction de l'établissement :

EN SOLO

Les élèves sont simultanément dans la famille et l'établissement de leur correspondant.



EN DUO

Les élèves sont ensemble successivement dans les établissements et les familles d'accueil.





LES ÉTABLISSEMENTS PARTICIPANT EN 2023-2024

The screenshot shows the AGORA monde website interface. At the top right, there is a "Mon Compte" dropdown menu. The main navigation bar includes "Tableau de bord", "Actualités", "Forum", "Vidéos", "Annuaire", "ADN", "ADN Demain Durable", and "FAQ". A search bar on the right contains the text "Que cherches-tu ?". The central part of the page features a world map with numerous blue circular markers, each containing a number representing the count of participating institutions in that region. A prominent yellow call-to-action button is overlaid on the map with the text "Consulter la liste des établissements participants". In the bottom right corner, there is a blue banner with the text "Découvre de nouvelles destinations" and "Annuaire ADN" next to a padlock icon. The "mapbox" logo is visible in the bottom left corner.

QUID DE LA CONTINUITÉ SCOLAIRE ET PÉDAGOGIQUE DURANT L'ÉCHANGE ?



L'homologation des établissements du réseau garantit la cohérence globale de l'offre éducative.



Les deux établissements assurent le suivi individuel de l'élève accueilli et transmettent ses résultats scolaires à son lycée d'origine.

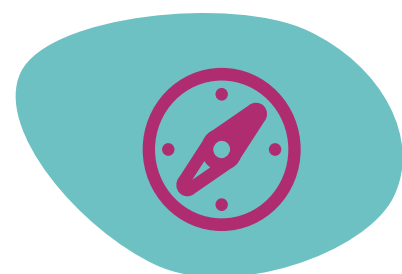


Les équipes pédagogiques mettront en place un suivi adapté pour que la réintégration des élèves dans leur établissement d'origine se fasse dans les meilleures conditions.

The logo consists of a dark blue outer circle and a light blue inner circle. The text 'ADN' is positioned above 'AEFE' in a bold, dark blue, sans-serif font, centered within the inner circle.

ADN
AEFE

QUID DE LA CONTINUITÉ SCOLAIRE ET PÉDAGOGIQUE DURANT L'ÉCHANGE ?



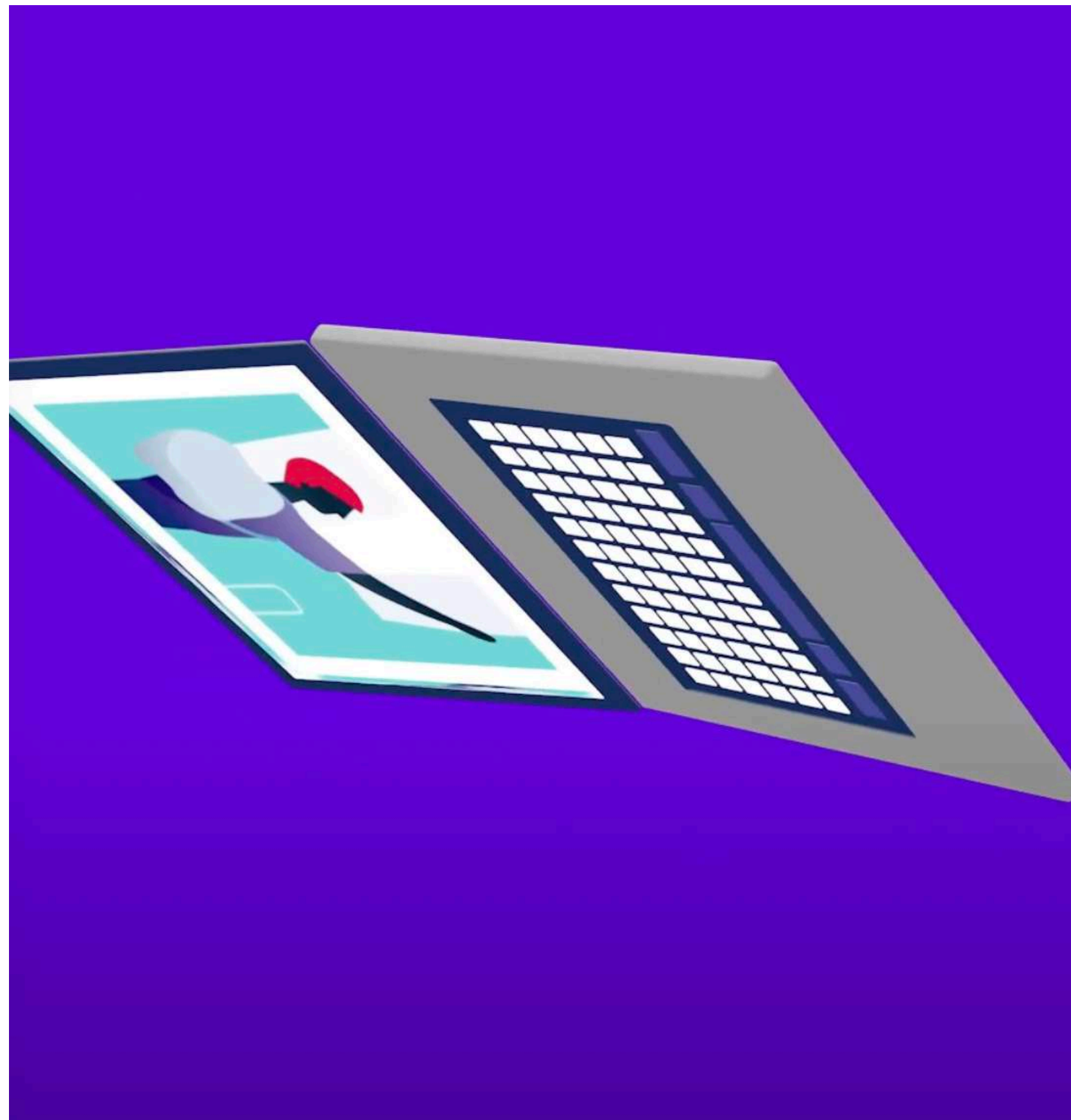
Une fiche de liaison pédagogique sera complétée pour chaque élève par les enseignants pour informer de l'état d'avancement du programme scolaire dans chaque matière.



Un certificat ADN-AEFE sera remis à chaque élève à l'issue de l'échange ADN-AEFE afin de valoriser cette expérience.



LES PROCÉDURES DE CANDIDATURE ADN-AEFE



Le **premier** programme
d'échanges scolaires
informatisé
à l'échelle _____

POUR POSTULER AU PROGRAMME D'ÉCHANGES SCOLAIRES ADN-AEFE

Pour une candidature ADN-AEFE

Un dossier élève



Un dossier parent(s)



2 versions des dossiers de candidature



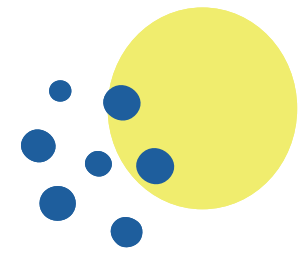
VERSION
IMPRIMABLE

À saisir par tous les élèves
et parents qui souhaitent postuler au
programme ADN-AEFE.



VERSION
INFORMATISÉE

Disponible depuis
la plateforme AGORA Monde à saisir
uniquement par les élèves (et leurs parents)
sélectionnés
par la commission ADN-AEFE



LES DIFFÉRENTS TYPES DE VŒUX ADN-AEFE



Les élèves devront classer leurs vœux, jusqu'à 8 vœux

AU CHOIX

----- Vœu lycée ADN-AEFE

pour postuler pour un échange dans
le lycée ADN-AEFE participant

----- Vœu pays

pour postuler pour un échange dans tous
les lycées ADN-AEFE du pays choisi

----- Vœu zone

pour postuler pour un échange dans
tous les lycées ADN-AEFE de la zone
choisie

----- Vœu AEFE

pour postuler pour un échange dans tous les
lycées du réseau EFE (hors lycée de France)

----- Vœu monde

pour postuler pour un échange dans tous les lycées
ADN-AEFE participant au programme (France +
réseau EFE), hors lycées du pays de l'élève

LES ÉLÈVES DEVRONT ENSUITE CLASSER LES VŒUX SAISIS PAR ORDRE DE PRÉFÉRENCE

LE CHOIX DES VŒUX ADN-AEFE

Un engagement de l'élève



Lorsque l'élève formule un vœu, il s'engage à prendre contact, quelle que soit la destination du binôme proposé et être ouvert à partir dans toutes les destinations qu'il aura saisies.



LE CHOIX DES VŒUX ADN-AEFE

Un engagement de la famille



La famille s'engage à **prendre connaissance** de la liste des **établissements ADN-AEFE** participants.

Lors la **saisie des dossiers**, les **vœux de candidature ADN-AEFE** formulés par **l'élève** doivent être validés par son **représentant légal**.

QUELLE EST LA DURÉE DES ÉCHANGES ?



La durée recommandée est de 6 semaines pour un échange scolaire

CALENDRIER PRÉVISIONNEL ADN-AEFE



DU 6 NOVEMBRE AU 4 DÉCEMBRE

- Présentation du programme dans les établissements
- Inscription des élèves de seconde sur la plateforme AGORA Monde
- Commission de sélection dans les établissements

Les établissements définissent en interne les dates précises pour la réalisation de ces étapes



DU 4 AU 20 DÉCEMBRE

Saisie des dossiers de candidature ADN-AEFE en ligne sur la plateforme AGORA Monde pour les élèves et familles sélectionnés



11 JANVIER

1er tour de l'algorithme
ADN-AEFE

25 JANVIER

2ème tour de l'algorithme
ADN-AEFE

À PARTIR DU 25 JANVIER

3ème tour via le forum
ADN



À PARTIR DU 25 JANVIER

Début des échanges
ADN-AEFE



DU 20 AU 26 MAI

Semaine
ADN Demain Durable
participation attendue des
élèves ADN-AEFE



**Merci
& à bientôt
sur AGORA**

agora-aeфе.fr

